

Milagros de la pintura boliviana

MARÍA HAYDEÉ AGUILAR F.

María Haydeé Aguilar Fuentes, nació en Oruro en 1936 y dejó de existir en la plenitud de su vida en la ciudad de La Paz, donde descansan sus restos mortales.

Egresada de la Escuela de Bellas Artes de su ciudad natal y del Instituto Superior "Simón Bolívar" de La Paz. Ha sido galardonada por su obra con numerosos premios de reconocido prestigio en Bolivia.

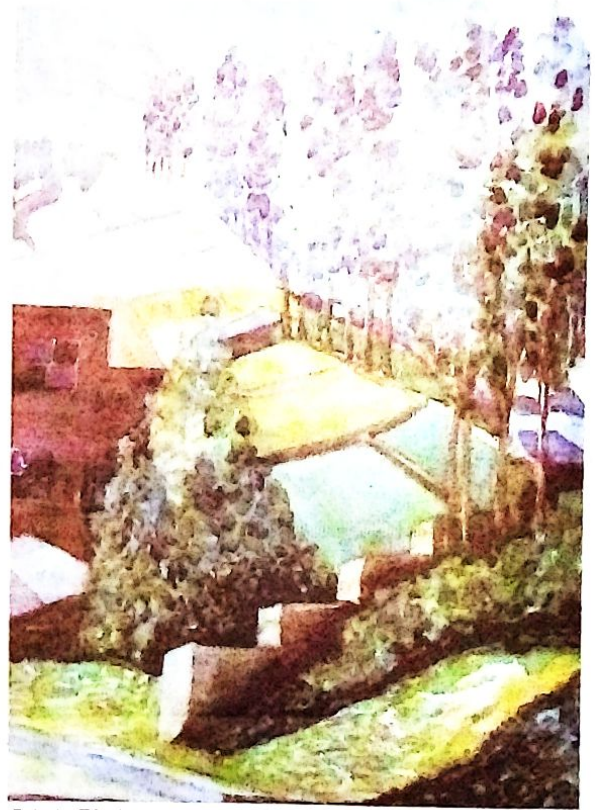
Delicada sensibilidad

Inclinada preferentemente a la acuarela, obra caracterizada por la concepción de temas variados aunque siempre ligados a la tierra, con afortunado movimiento que depara armonía y animación a la imagen.

Trabajos con definitiva intención interpretativa, mejor que meramente imitativa, por ello, el atractivo de su obra reside en el amplio poder de sugerencia de imágenes que recorren sus intrínsecos caracteres esenciales, susceptibles de fácil captación. Las figuras humanas muestran cierto aliento poético en la simplicidad de los rasgos somáticos que encierran delicada sensibilidad, favorecida por la tenue aplicación de los colores.



Armando Soriano Badani



Paisaje. Técnica acuarela



Maternidad. Óleo sobre tela 1m x 80 cm.