

Milagros de la pintura boliviana

MARÍA ESTHER BALLIVIÁN



María Esther Ballivián. La Paz. Estudió en el "Taller 99" bajo la dirección de Nemesio Antunos (Chilo), Taller 17 "William Haylor", París, "Academia de la Grande Chaumière" bajo la dirección de Goez, Taller de Grabado Museo de Arte Moderno (Brasil)

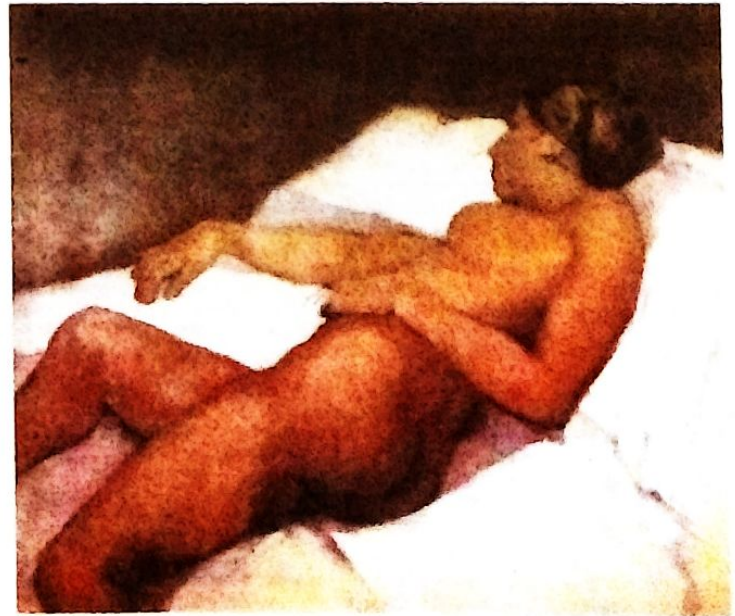
Los elementos expresivos están restringidos en la simplicidad compositiva, con visible y consciente abreviación de los medios de lenguaje plástico, que cumplen su objetivo fundamental de sugerencia. Desnudos, bajo un pudoroso velo de concepción, destacan las figuras ligeramente iluminadas en el contorno, que producen un efecto de insinuación de la forma que acrecienta su atractivo.

El tránsito de su estilo abstracto hacia el figurativismo es súbito y radical en el sentido de que su aproximación a lo figurativo no ha sido progresivo, ni implica esta nueva actitud estética, proscripción definitiva de su anterior estilo, que podría aparecer simultáneamente con otras formas expresivas en su labor pictórica. Exaltación del cuerpo con la gracia y esplendor de su natural belleza física enervada de atisbos voluptuosos.

Armando Soriano Badani.



Naturaleza muerta. Gouache sobre papel.



Desnudo. Oleo sobre tela.