

## Milagros de la pintura boliviana

# GIL IMANA



Gil Imaná, La Paz, 1933. Muralista notable y grabador destacado, es uno de los pintores mayores del país, consagrado por el juicio internacional que ha reconocido y elogiado categóricamente su obra.

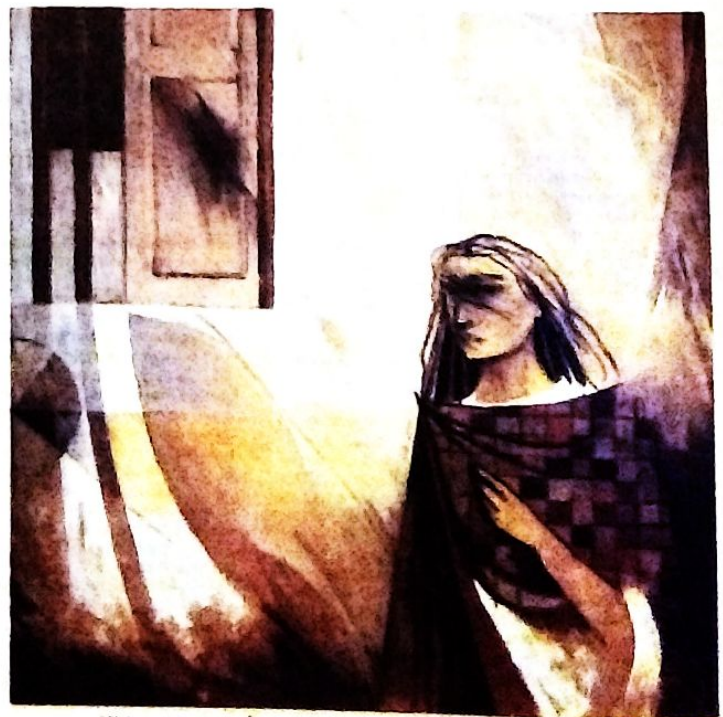
Los colores, atenuados hasta la palidez, transparentan con su limpieza el mensaje estético de visos contenidos sociales. Su concepción cromática, orientada a la segregación de colores encendidos, se limita predominantemente a la fresca apacible de los ocre y azules de sutil aliento poético que se transforma, en la expectación, en fuerte y vibrante contacto comunicativo.

Figuras terrosas, monolíticas, cuya sobriedad isonómica trasciende al sosiego y la quietud hierática de la raza indomeñable, oxaltadas en el uniforme rojizo sobre sugerente fondo cuadrículado de matices blancos y violetas. Figuras que recogen el alma de la fiel imagen tradicional, enriquecida expresivamente con el acento artístico que humaniza la piedra.

Armando Soriano Badajón



*"La ventana abierta" Óleo sobre tela.*



*"Soledad infinita" Óleo sobre tela.*