

Milagros de la pintura boliviana

INÉS CÓRDOVA DE IMANÁ



Inés Córdova de Imaná (Potosí - 1927), denomina a su pintura simplemente "collages en tela". Aplica una técnica pictórica que está más cerca de la pintura bordada, definida como la que se hace con sedas de varios colores, mediante aguja sobre piel o tejido, dispuesta hábilmente, tentando una armonización de tendencias que cumplen su mensaje estético, dentro de marcos semi-abstractos que se resuelven en inducción figurativa, al amparo del oportuno auxilio de la denominación del cuadro.

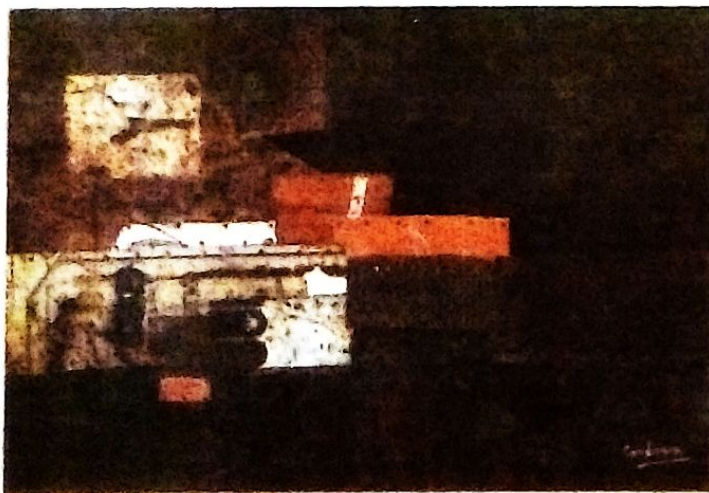
La armoniosa combinación resalta sugerencias que cumplen su mensaje estético, dentro de marcos semi-abstractos que se resuelven en inducción figurativa, al amparo del oportuno auxilio de la denominación del cuadro.

Su impulso creativo está informado de figurativismo concreto, que por la limitación de los recursos se torna en cierto abstractismo inevitable. Por ello la importancia de las denominaciones, que están en consonancia con motivos de simple asimilación deductiva, como la tierra desolada del altiplano matizado eventualmente con los accidentes naturales de montañas o lagos de fácil imitación en el concierto de los elementos previstos en la composición.

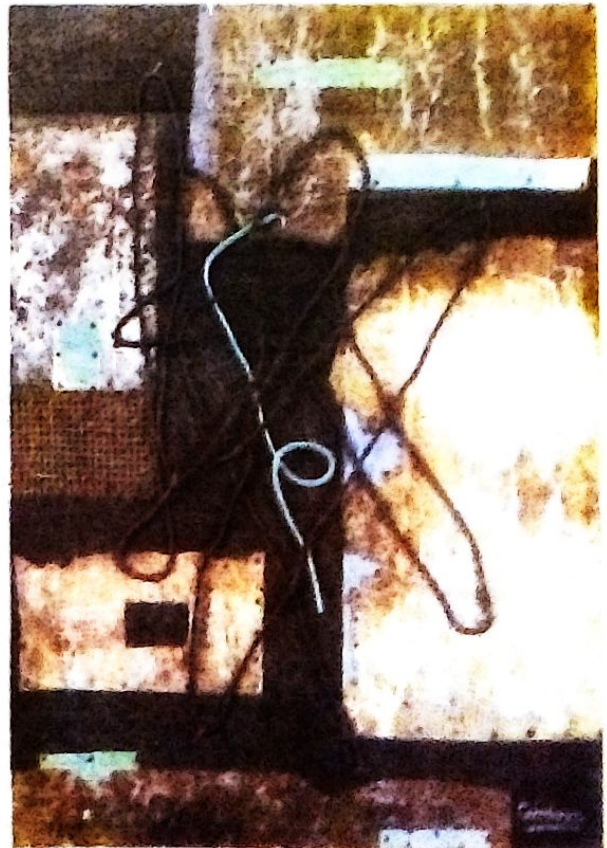
El ingenio y habilidad utilizado para la unión y superposición de los materiales, enerva venturosamente la frustración de una tarea artística cuyos recursos son ciertamente muy limitados.

Inés Córdova de Imaná, ubicada en el sendero de una pintura original, sin otros cultores en el país, marca la iniciativa innovadora de una técnica y especialidad de imprevisible difusión.

Armando Soriano Estaró



"Sombra de la noche" Collage con metal



"Luz interior" Collage con metal